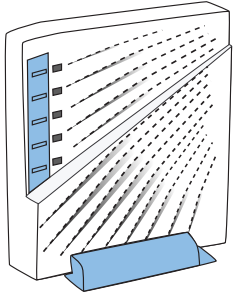


STEP1: 対応機器などについて

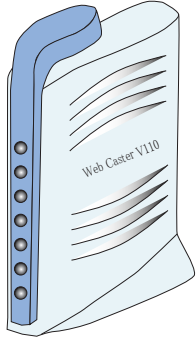
対応機器について

D-ONU (終端装置)



- D-ONU同梱品
- ・終端装置本体
- ・ACアダプタ

WebCasterV110 (ルータ/VoIPアダプタ)



- WebCasterV110同梱品
- ・VoIPアダプタ本体
- ・ACアダプタ
- ・モジュラーケーブル1本
- ・LANケーブル
- ・WebCasterV110接続設定ガイド(本書)
- ・IP電話サービスご利用の注意事項

※WebCasterV110の「取扱説明書」「詳細取扱説明書」につきましては、以下URLより最新の情報が記載されたものをダウンロードし、ご活用くださいますようお願いいたします。

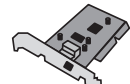
▼▼▼WebCasterV110サポート情報▼▼▼

<http://www.ntt-west.co.jp/kiki/download/flets/v110/index5.html>

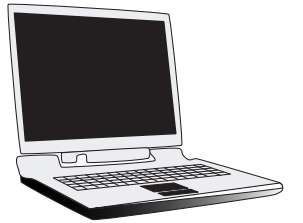
お客様でご用意いただく物



- LANケーブル (ストレート)

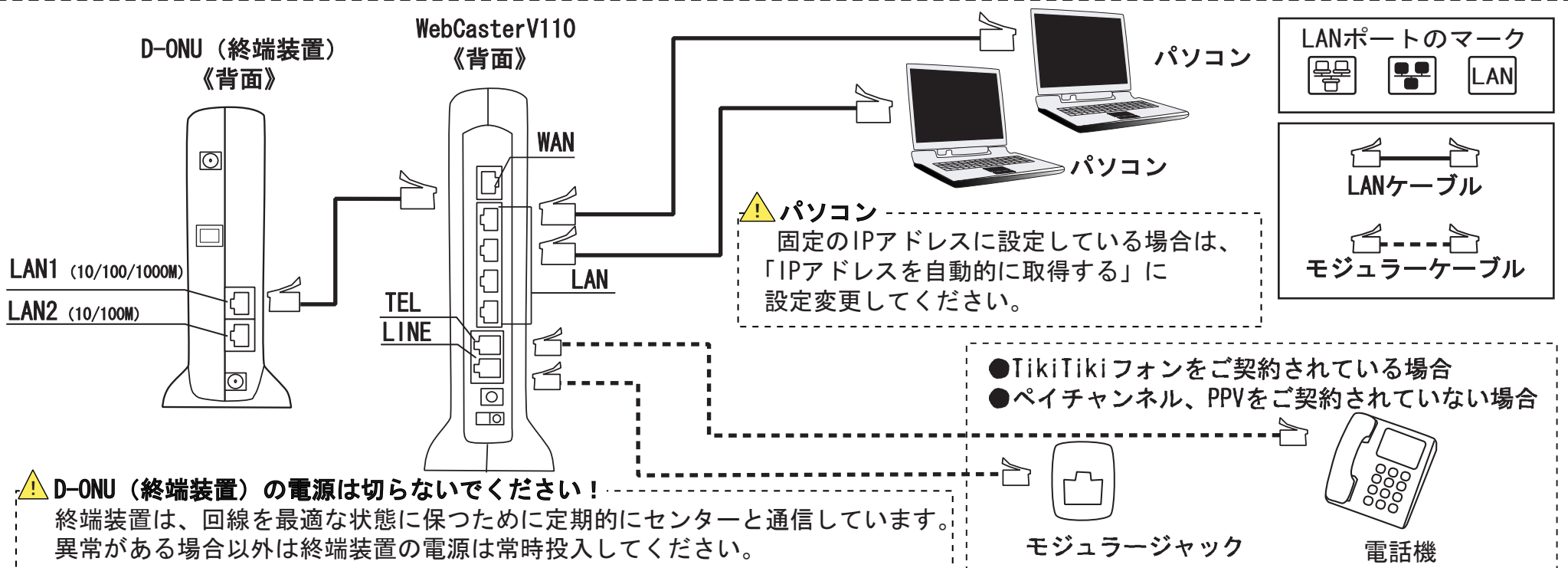


LANカード/LANボード



- LANカード/LANボードを備えたパソコン

STEP2: 配線方法



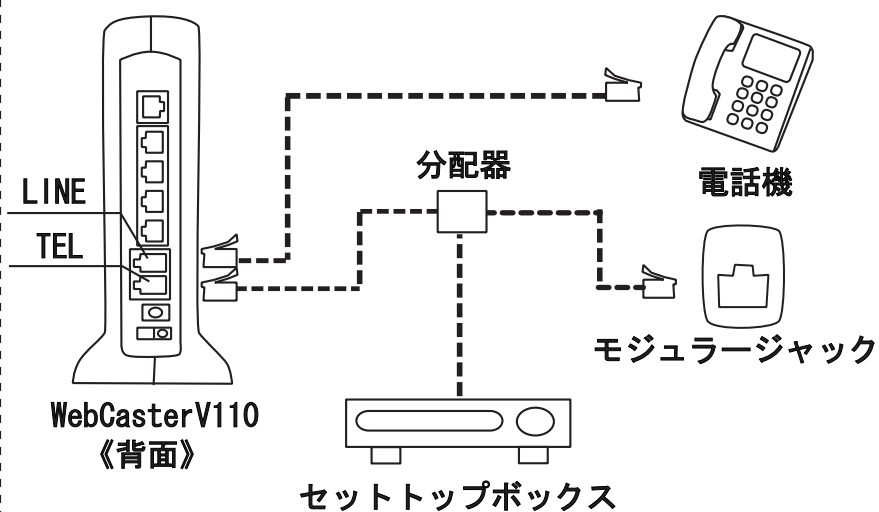
<配線方法>

- ① 終端装置の「LAN1ポート」とWebCasterV110の「WANポート」を[LANケーブル]で接続します。
- ② WebCasterV110の「LANポート」とパソコンの「LANポート」を[LANケーブル]で接続します。
- ③ WebCasterV110の「TELポート」と電話機を[モジュラーケーブル]で接続します。
- ④ 宅内のモジュラージャックとWebCasterV110の「LINEポート」を[モジュラーケーブル]で接続します。
※電話機とWebCasterV110を接続する[モジュラーケーブル]はこれまでお使いのものを使用してください。

●ペイチャンネル、PPVをご契約されている場合


<配線方法>

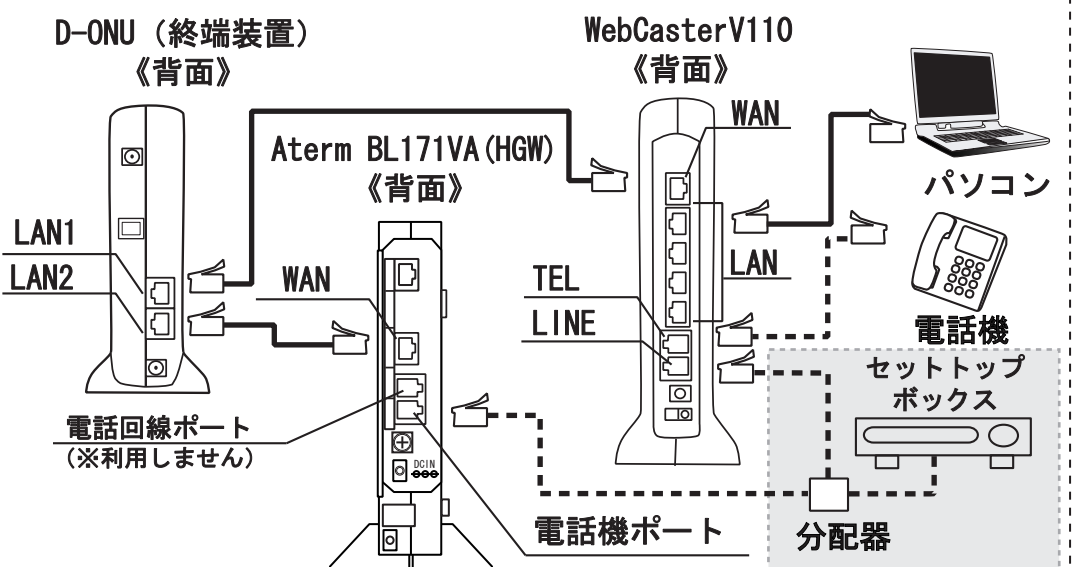
- ①～③までは同じです
- ④宅内のモジュラージャックから分配器でセットトップボックスとWebCasterV110の「LINEポート」を[モジュラーケーブル]で接続します。



●TikiTikiフォンとケーブルプラス電話を併用する場合

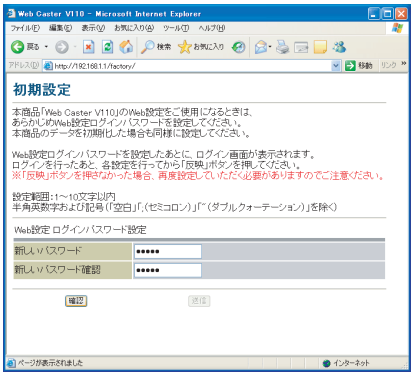
<配線方法>

- ①～③までは同じです。
- ④終端装置の「LAN2ポート」とAterm BL171VA (HGW)の「WANポート」を[LANケーブル]で接続します。
- ⑤Aterm BL171VA (HGW)の「電話機ポート」とWebCasterV110の「LINEポート」を[モジュラーケーブル]で接続します。
※ペイチャンネル、PPVをご利用の場合は、 箇所に配線してください。



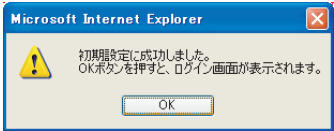
STEP3 : WebCasterV110の設定方法

- ① Internet Explorerを開き、「アドレス」欄に「192.168.1.1」と入力し [Enter] キーを押します。



- (1) 新しいパスワード：半角英数で、任意の文字を入力例) : admin
 (2) 新しいパスワード確認：(1) で入力したものと、同じ文字列を入力
 ※管理者パスワードは、機器の設定をする際に必要となります。お忘れにならないようご注意ください。

入力できたら、[確認] ボタンをクリックし、続けて[送信] ボタンをクリックします。



上記の画面が表示されたら、[OK] ボタンをクリックします。

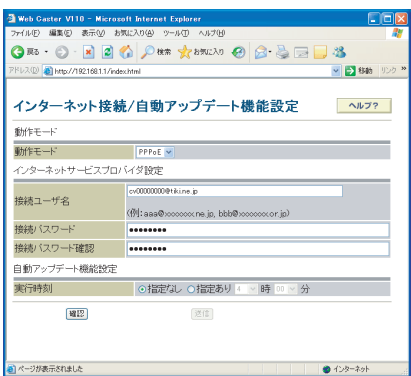
- ② WebCasterV110へログインします。



- (1) ユーザー名 (U) : admin
 (2) パスワード (P) : ①で設定したパスワードを入力
 ※上記のユーザー名、パスワードは初期設定となります。お客様が設定を変更された場合には、変更後のユーザー名、パスワードをお使いください。

設定が完了したら、[OK] ボタンをクリックします。

- ③ 画面に「かんたん設定」画面で以下の項目を入力します。



動作モード

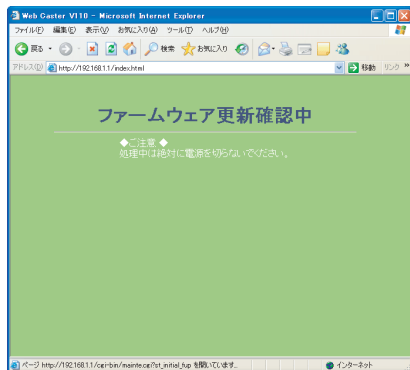
- (1) 動作モード：PPPoE
 インターネットサービスプロバイダ設定
 (2) 接続ユーザ名：接続用IDを入力
 (3) 接続パスワード：接続用パスワードを入力
 (4) 接続パスワード確認：接続用パスワードを入力
 自動アップデート機能設定
 (5) 実行時刻：任意で設定

[確認] ボタンをクリックし、[送信] ボタンをクリックします。

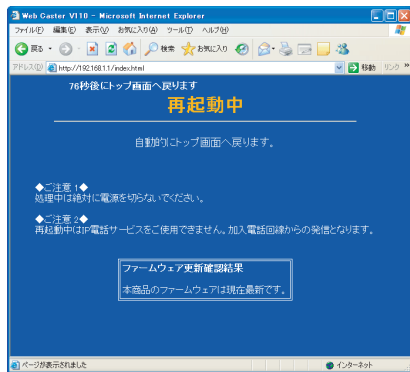
- ④ 「ファームの確認」画面が表示されたら、「OK」をクリックします。



- ⑤ 「ファームウェア更新確認中」画面が表示されますので、数十秒程度お待ちください。



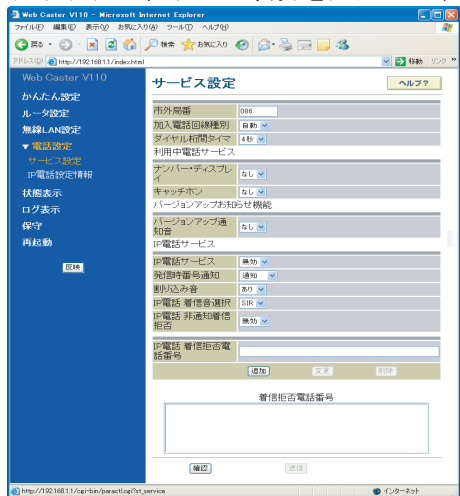
- ⑥ ファームウェアの確認作業が終了したら、再起動終了までしばらくお待ちください。



- ⑦ 再起動終了後、「かんたん設定」画面が表示されます。

※すでに設定済みなもので、ここでは何も設定しません。

- ⑧ 左メニューから「電話設定」→「サービス設定」をクリックし、以下の項目を入力します。



- (1) 市外局番：ご契約の一般加入電話回線の市外局番を入力
 (2) 加入電話回線種別：「自動」を選択
 ※以降の項目は任意で設定してください。
 (3) ダイヤル桁間タイマ：「4秒」を選択
 (4) ナンバーディスプレイ：ご契約の一般加入電話の契約に応じて選択
 (5) キャッチホン：ご契約の一般加入電話の契約に応じて選択
 (6) IP電話サービス：IP電話をご利用の場合は「有効」を選択
 (7) 発信者番号通知：「あり」を選択
 ※IP電話で発信した時の番号通知をするか、しないかを設定します。
 (8) 割り込み音：「あり/なし」を任意に設定
 ※IP電話で通話中に固定電話が着信した時の割り込み音を設定します。

- (9) IP電話着信音選択：任意に設定

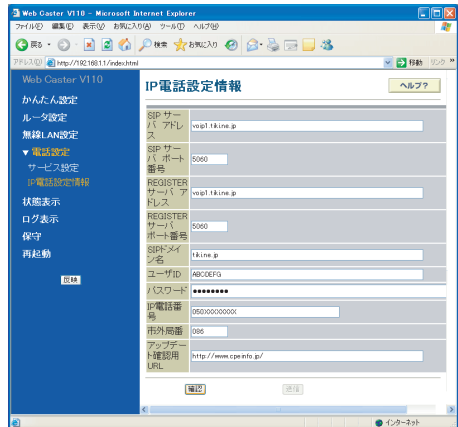
IR：着信音が「1秒あり+2秒なし」
 ※加入電話(NTT等)と同じ着信音
 SIR：着信音が「0.3秒あり+0.3秒なし+0.3秒あり+2.1秒なし」
 ※「SIR」設定で、電話の着信音が「メロディ」の場合、着信音が鳴らないことがありますので、ご注意ください。

- (10) IP電話非通知着信拒否：「無効/有効」を設定

- (11) IP電話着信拒否電話番号：特定の相手からの着信拒否設定する場合は追加してください。

画面下部の[確認] ボタンをクリックし、[送信] ボタンをクリックします。

- ⑨ 左メニューから「電話設定」→「IP電話設定情報」をクリックし、以下の項目を入力します。



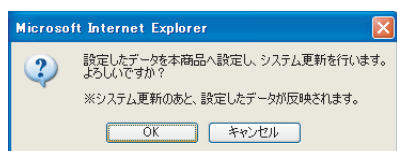
- (1) SIPサーバアドレス：VoIPサーバ名を入力
 (2) SIPサーバポート番号：5060
 (3) REGISTERサーバアドレス：VoIPサーバ名を入力
 (4) REGISTERサーバポート番号：5060
 (5) SIPドメイン名：サービスドメインを入力
 (6) ユーザID：VoIPIDを入力
 (7) パスワード：VoIPパスワードを入力
 (8) IP電話番号：IP電話番号を入力
 (9) 市外局番：TikiTikiフォンご利用場所の市外局番を入力

※「市外局番」に間違った番号を入れると、市内の通話先へ正しく発信できなくなります。また、お客様の市外局番が変更となったときは、設定変更が必要です。

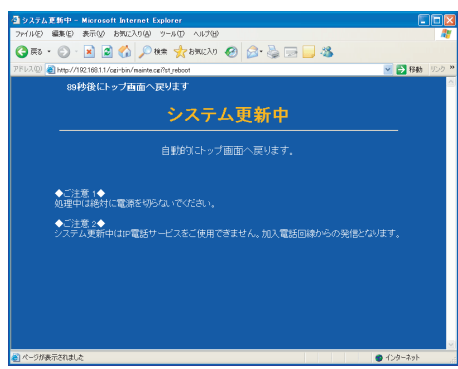
- (10) アップデート確認用URL：<http://www.cpeinfo.jp/>

[確認] ボタンをクリックし、[送信] ボタン→[反映] ボタンを順番にクリックします。

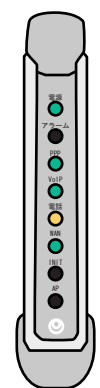
- ⑩ 「システム更新」画面が表示されたら「OK」をクリックします。



- ⑪ 「システム更新中」の画面が表示されますので、数十秒程度お待ちください。その後、かんたん設定画面に戻ります。



STEP4 : WebCasterV110のランプ状態確認



	VoIPなし	VoIPあり
電源	緑：点灯	緑：点灯
アラーム	：消灯	：消灯
PPP	緑：点灯	緑：点灯
VoIP	：消灯	緑：点灯
電話	橙：点灯	橙：点灯
WAN	緑：点灯	緑：点灯
INIT	：消灯	：消灯
AP	：消灯	：消灯

「PPPランプ」が“消灯・点滅”している場合は、WebCasterV110の接続設定が正常に完了していませんので、機器の接続を見直し、再度設定を行ってください。

「VoIPランプ」が“消灯・赤点灯”している場合は、WebCasterV110のTikiTikiフォンの設定が正常に完了していませんので、機器の接続を見直し、再度設定を行ってください。

STEP5 : ブラウザ、電子メール設定

ブラウザ、電子メール設定については、別紙「ケーブルテレビインターネット接続設定」を参照し、設定してください。

苫小牧ケーブルテレビ

〒053-0821 北海道苫小牧市しらかば町5-6-15

【お問い合わせ】

TEL : 0144-73-1901

FAX : 0144-73-1902

ニューデジタルケーブル サポートセンター

【お問い合わせ】

苫小牧：0144-71-6006

※受付時間 10:00~18:00 (年中無休)

【お問い合わせフォーム】

<http://www.tomakomai.ne.jp/info.html>

※お返事にはお時間をいただく場合があります。

また、弊社からのご連絡はメールのみとさせていただきますので、あらかじめご了承ください。